

# Kropf

## Grundstücksgesellschaft Stemmas

Bahnhofstraße 27 ☐ 95707 Thiersheim  
Tel. 09233/77100 ☐ Fax 09233/771015

Kropf Grundstücksgesellschaft Stemmas, 95707 Thiersheim  
Bahnhofstraße 27, 95707 Thiersheim

### K A U F- und M I E T A N G E B O T

#### Liegenschaft in Stemmas

Das Gebäude hat folgende Flächen:

überdachter, abschließbarer Freiflächenanteil	179,20 m <sup>2</sup>
gedämmte und beheizbare Lagerhalle	601,20 m <sup>2</sup>
Büro im Erdgeschoß	72,68 m <sup>2</sup>
Aufenthaltsräume, Besprechung im Obergeschoss	<u>75,52 m<sup>2</sup></u>
	928,60 m <sup>2</sup>

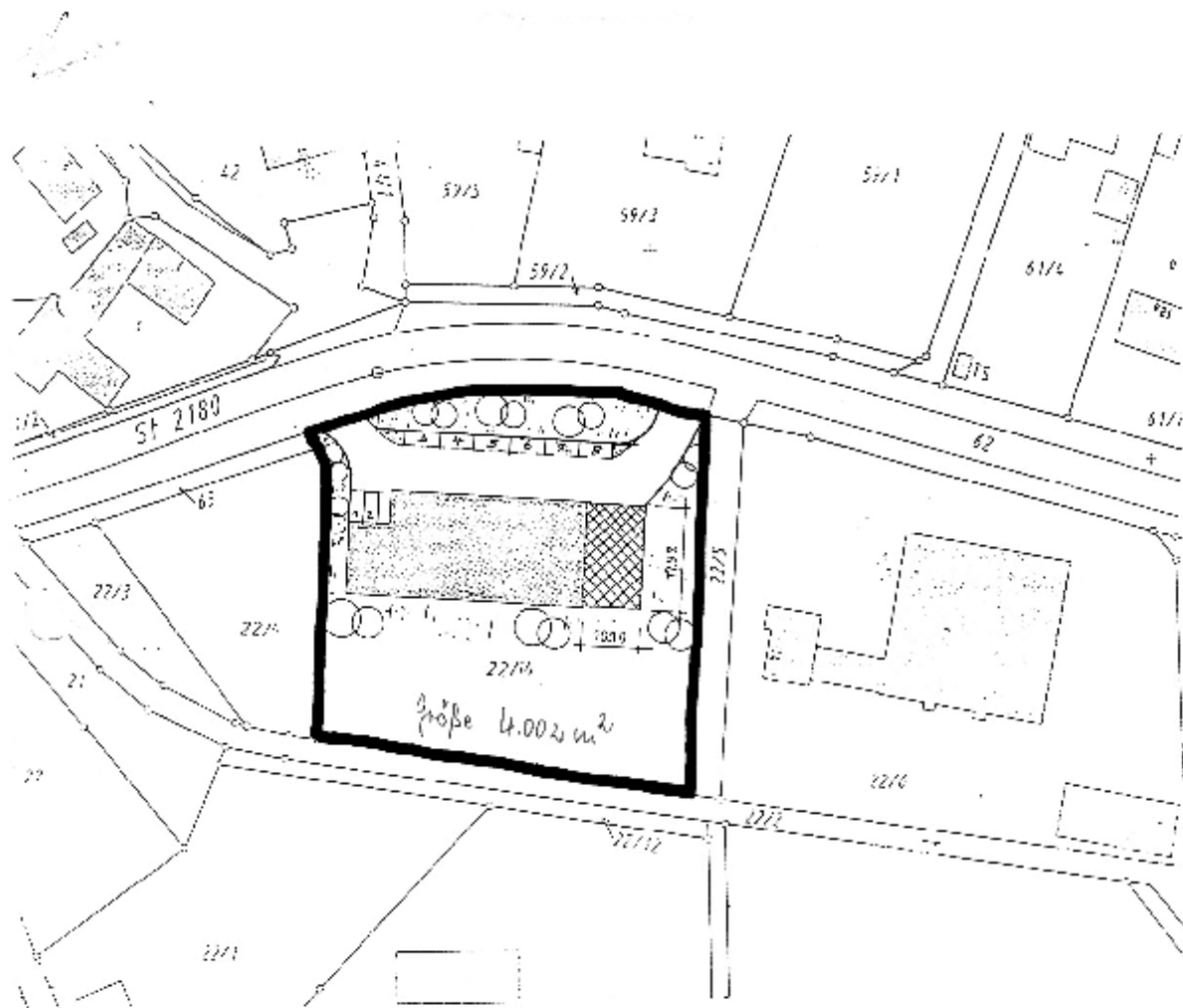
Die Grundstücksfläche beträgt 4.002 m<sup>2</sup>, die Gebäudeanlage ist jederzeit erweiterbar, bzw. kann der überdachten Freiflächenteil sofort als gedämmte, beheizbare Lagererweiterung umgebaut werden:

Für weitere Gespräche und Auskünfte betreffen Kauf- und Mietpreise, steht Ihnen unser Herr Achim Kropf gerne zur Verfügung.

Mit freundlichen Grüßen

Grundstücksgesellschaft  
Kropf – Stemmas  
95707 Thiersheim





LEGEPLAN NACH EINMESSUNG DES GEBÄUDES

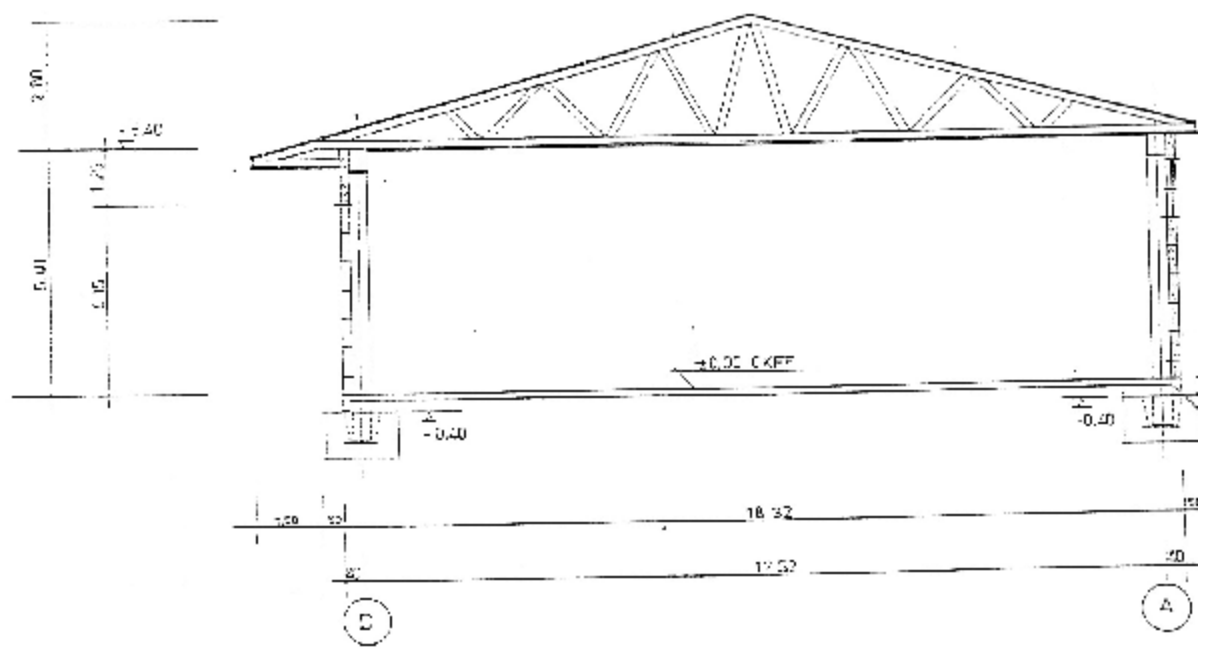
ANBAU DER VORH. LAGERHALLE  
in 95707 THIERSCHEIM FLNR. 22/14 GEGÄRKUNG STEHMAS

BAUHERR KROPP GRUNDSTÜCKSGESELLSCHAFT  
STEMMAS  
BAHNHOFSTR. 27  
95707 THIERSCHEIM

NACHBARN

_____	_____
_____	_____
_____	_____
_____	_____





Schnitt I-I